

ぼく“ほのまる”が
ガスの正しい使い方を
説明します



ガスのあれこれ

知っておきたいこと

ガスとなかよく

安全で快適な暮らしのために

保 存 版

このパンフレットはガス事業法にもとづき、ご家庭にお届けするものです。

コミュニティーガス
って？

地球に優しいクリーンなLPガスを小規模なネットワークで供給しています。
都市ガスの便利さと分散型エネルギーの災害対応力を兼ね備えたコミュニティーガスは、
いつもお客様の安全・安心のことを考えています。



コミュニティーガス

見守られている
んだね



正しい使い方で
安心・快適な
ガスライフ!



安心は、みんなの協

6

換気が十分でも使用中に火が消える場合は、不完全燃焼している恐れがあります。



使用中に火が消えた場合、再点火を繰り返さないでください。



火が消えた?

すぐに使用を中止して、お買い上げ店、または当社にご連絡ください。



床から
30cm以内(※1)

4

ガス器具から4m以内(※1)

1

6

ガス器具から4m以内(※2)

2

1

3

4

1 お使いのガス器具について

ガスの種類をお確かめください

- 当社が供給しているガスはLPガスです。
- お持ちのガス器具がLPガスに合っているか器具の「ガス種表示」をお確かめください。
- 適合しないガス器具は絶対使用しないでください。
- ガスの種類はガス器具に貼付してある銘板や使用説明書に表示されています。

表示例

〇〇〇-△△△ ←ガス器具の型式名
LPガス用 ←適合するガスの種類
12kW ←ガス消費量
10.10-0001 ←製造年月・製造番号
〇〇〇株式会社 ←製造事業者名

チェック
ポイント!



正しいのは青くきれいな炎です

- 「着火」「消火」を目で確認することを習慣づけましょう。
- 衣服の袖など燃えやすいものは近づけないよう注意してください。
- 炎のあふれ・器具の変色・異常な過熱があるときは器具の故障です。すみやかに点検・修理をお願いします。

チェック
ポイント!



器具はこまめに点検・お手入れを

- ガス器具は、使用説明書をよくお読みになってからご使用ください。使用説明書は保存してください。
- コンロのバーナーはワイヤーブラシで、ストーブの赤熱部は掃除機や歯ブラシでお掃除。



安全型ガス器具が オススメです



● Siセンサーコンロ

全てのバーナーに天ぷら油の発火を防ぐ「天ぷら油過熱防止装置」、吹きこぼれなどで火が消えた場合にガスを止める「立ち消え安全装置」、火の消し忘れ時に自動消火する「コンロ・グリル消し忘れ消火機能」が標準搭載されています。

● 不完全燃焼防止装置付ガス小型湯沸器

ガスが不完全燃焼すると自動的にガスを止め、一酸化炭素(CO)中毒事故を防ぎます。

2 室内換気について

換気はいつでも十分に

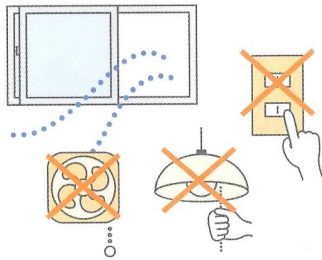
- 湯沸器や暖房器具をお使いになるときは、換気扇を回したり、時々窓を開けるなどして、十分に換気してください。
- 小型湯沸器をシャワー・お風呂・洗濯機への給湯に使わないでください。

ガス漏れに気づいたら…

1

すぐに窓や戸を開けましょう

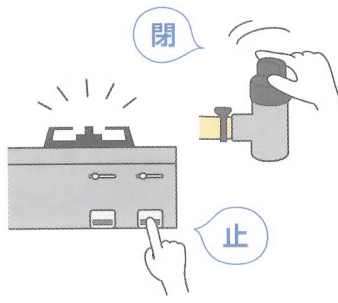
電気のスイッチは、絶対に点滅させないでください。スパークしてガスに引火する恐れがあります。



2

器具栓・ガス栓を閉め 火を消しましょう

器具栓とガス栓を閉めてください。
地震や火災のときも同様です。



3

ただちにご連絡を!

休日・夜間に限らず緊急の場合は
すぐに当社へご連絡ください。

あなたのお名前

電話番号・ご住所

道順・お近くの目標

ガス漏れなどの状況

など

ご近所でこんな工事を見かけたら、ぜひお知らせください

道路工事

建設工事

整地工事

工事がガス漏れの原因になることも…!

- 掘りおこし、埋め戻し、その他工事の内容によって、埋設してあるガス管をいためたり、異常な重みでガス管が破損してしまう場合があります。
- ガス漏れは、周辺の多数の方々に変なご迷惑とご不便をおかけすることになります。

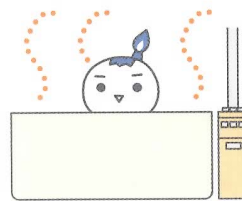
平成21年4月以降に
特定保守製品をご購入のお客様へ

長期使用製品安全点検制度をご存知ですか

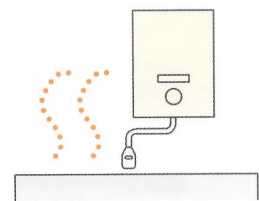
長期使用製品安全点検制度とは

長期間の使用に伴い生ずる劣化(経年劣化)により安全上支障が生じ、特に重大な危害を及ぼす恐れがある製品(特定保守製品)について、適切な時期に点検を受けることにより経年劣化による製品事故を防止する制度です。

右記の対象製品(特定保守製品)をお持ちのお客様は、所有者登録をしてください。これによりメーカーなどから適切な時期に点検通知が届きます。その際は、点検をお受けください。(点検には料金がかかります)なお、連絡先は製品に表示されています。



屋内式ガスバーナー付き風呂がま
(都市ガス用、LPガス用)



屋内式ガス瞬間湯沸器
(都市ガス用、LPガス用)

※平成21年4月以前に購入された製品も点検可能です。詳しくはメーカーなどにお尋ねください。

当社がガスの供給を行っている間は、法令の定めるところにより、お客さまの承諾を得て、ガス機器の調査及び内管の検査をいたしますので、ご協力をお願いいたします。

〈ご連絡先〉

